

Antes de empezar a utilizar e incluso introducirnos al control de versiones con Git, debemos instalar el software en nuestra estación de trabajo (computadora, terminal, etc.). Aquí haremos una breve descripción del proceso en sistemas basados en Linux, macOS y MS Windows, siendo este último el que abarcará más tiempo, ya que no es una herramienta nativa para este sistema operativo.

1. Obtener el Software

Git es una herramienta altamente utilizada en el desarrollo de software, siendo ésta su principal función. Cabe aclarar que puede ser utilizado para cualquier cosa de la que se quiera hacer un seguimiento e ir versionando o confirmando diversas etapas, por ejemplo la redacción de un libro.

A continuación veremos como obtenerlo dependiendo el sistema operativo con el cual trabaja.

1.1. Sistemas GNU/Linux

Git fue desarrollado originalmente por Linus Torvals, el creador del Kernel Linux, por lo tanto, es un sistema que originalmente fue creado para él y distribuido oficialmente en todas las distribuciones.

1.1.1. Basados en Debian con apt

En sistemas Debian o basados en él, por ejemplo Ubuntu y sus variantes, LinuxMint, Deepin, PureOS, etc. podemos instalar **git** utilizando el gestor de paquetes **apt**. Para ello debe abrir una terminal y tipear lo siguiente:

```
$ sudo apt install git-all
```

1.1.2. Basados en RHEL con **dnf**

En sistemas RedHat o derivados, como CentOS, Fedora, Mandriva, etc. podemos instalar **git** utilizando el gestor **dnf**. Para ello debe abrir una terminal y tipear lo siguiente:

```
$ sudo dnf install git-all
```

1.1.3. Otras distros

Existen muchas distribuciones de GNU/Linux, si no utiliza alguna basada en Debian o RHEL, puede consultar la siguiente URL <https://git-scm.com/download/linux>.

1.2. macOS con **homebrew**

Existen muchas maneras de instalar Git en macOS, aquí utilizaremos la más sencilla. Es pre-requisito que tenga instalado **homebrew** previamente. Para más información, consulte <https://brew.sh/>.

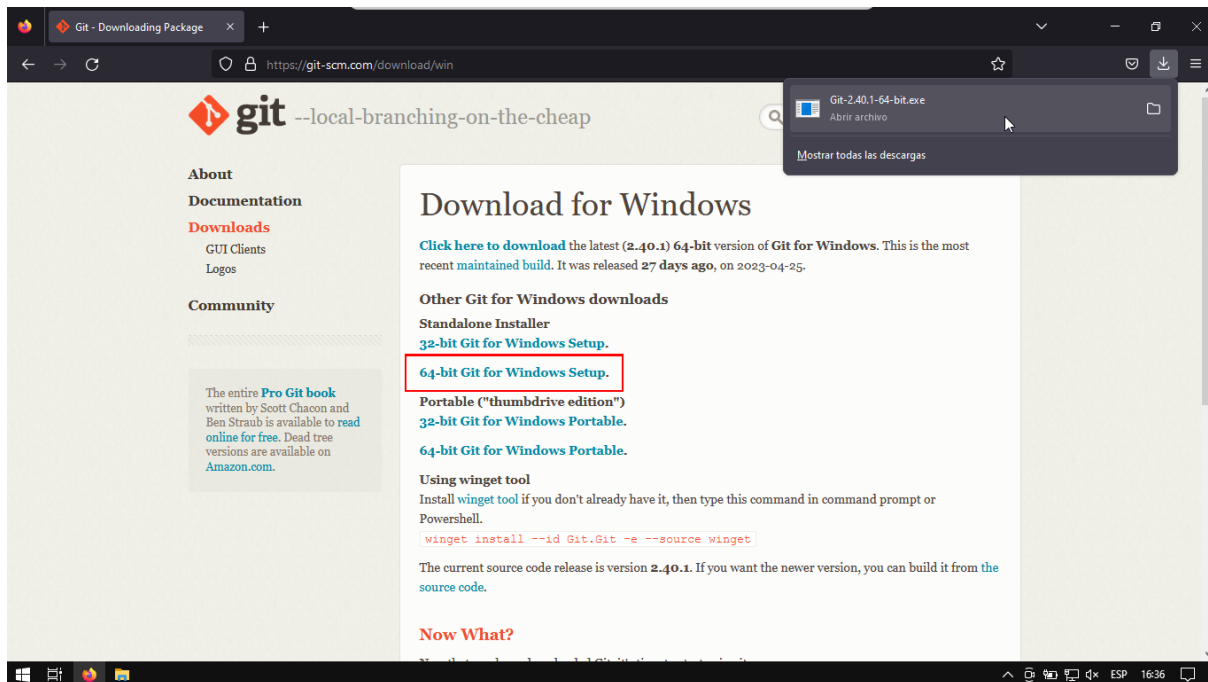
Para instalar git debe abrir una terminal y escribir el siguiente comando:

```
$ brew install git
```

Si desea saber otras maneras de instalación puede consultarlas en <https://git-scm.com/download/mac>.

1.3. MS Windows

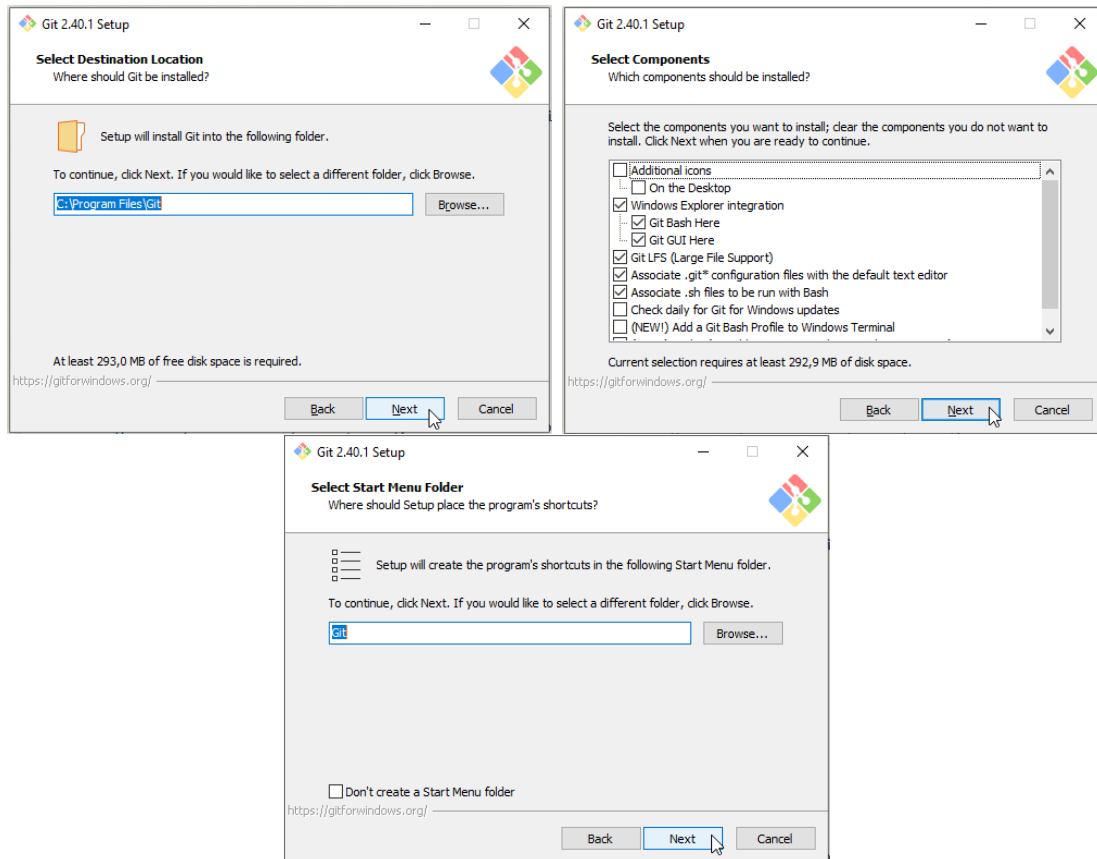
Para instalar Git en MS Windows recomendaremos descargar la versión oficial desde la url <https://git-scm.com/download/win>. En la mayoría de los casos recomendaremos descargar el instalador del sistema de 64-bits. Para ello debe tener permisos de administrador en el equipo.



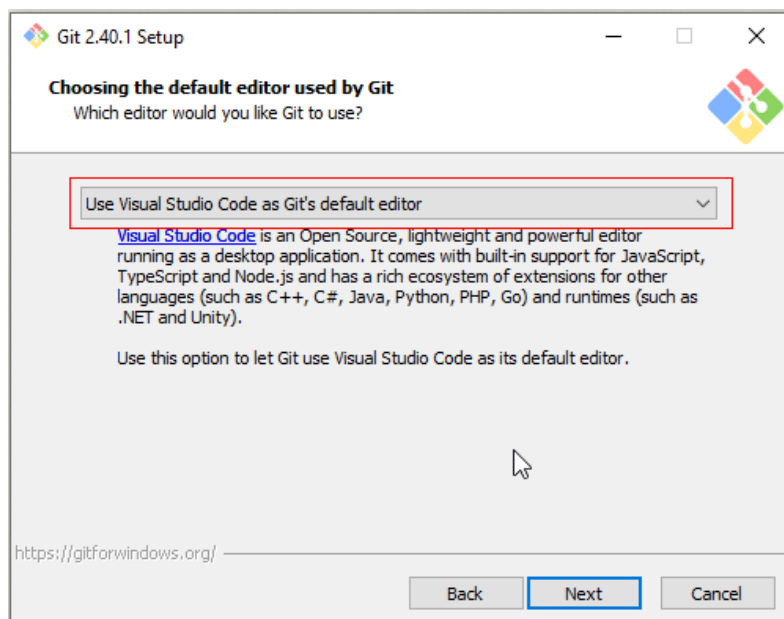
2. Paso a paso de la instalación en MS Windows

Debe aceptar que el instalador haga cambios en su equipo, aceptar la licencia, definir la carpeta de instalación y complementos a instalar (sugiero dejar todo lo que viene por defecto).

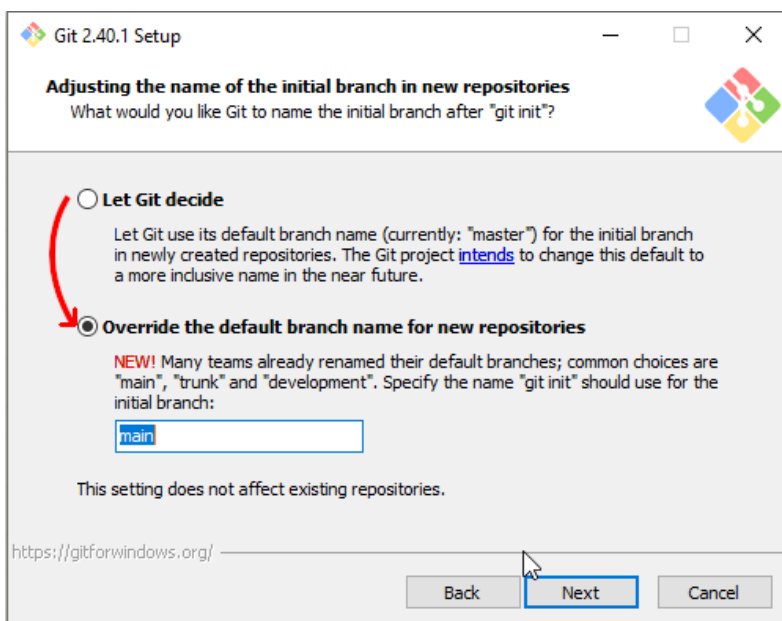




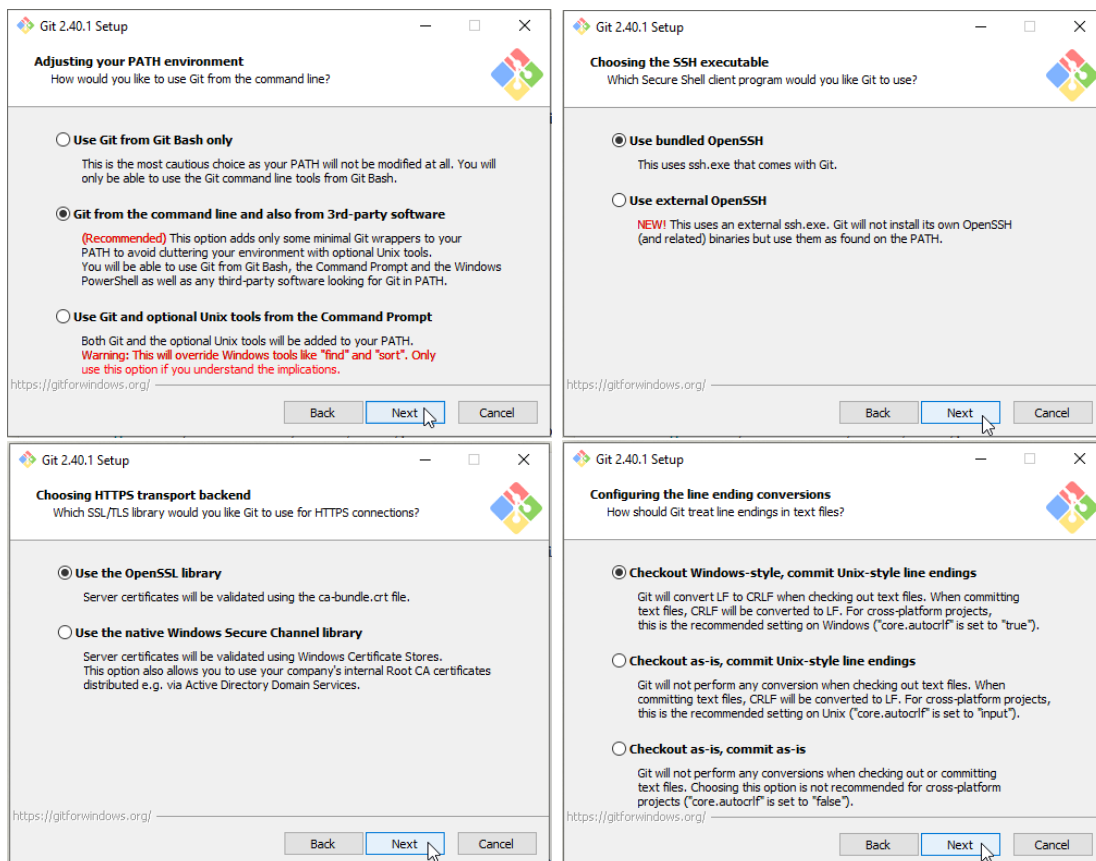
En la siguiente pantalla debe elegir un editor de texto que será utilizado por defecto por git al momento de editar un comentario o corregir algún conflicto. **Vim** es el editor por defecto y recomendamos cambiarlo por algún otro con el que se sienta más habituado como por ejemplos Notepad++, VSCode, etc.

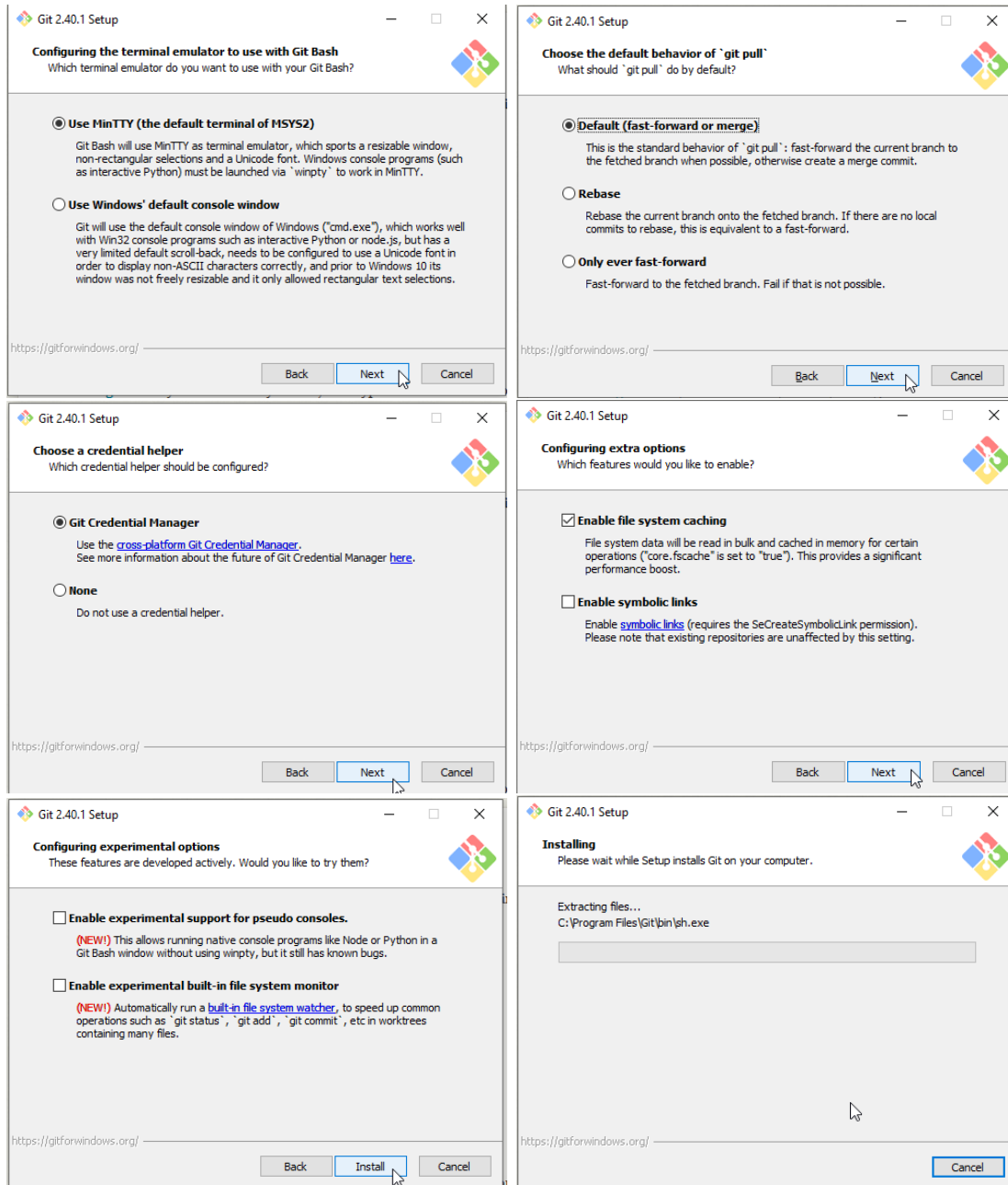


En la próxima pantalla es recomendable poner por omisión la rama principal con el nombre **main**.



En las siguientes pantallas no es necesario cambiar ninguna configuración y finalmente empezará la instalación.





Una vez finalizado el proceso vera la pantalla de finalización de la instalación.

